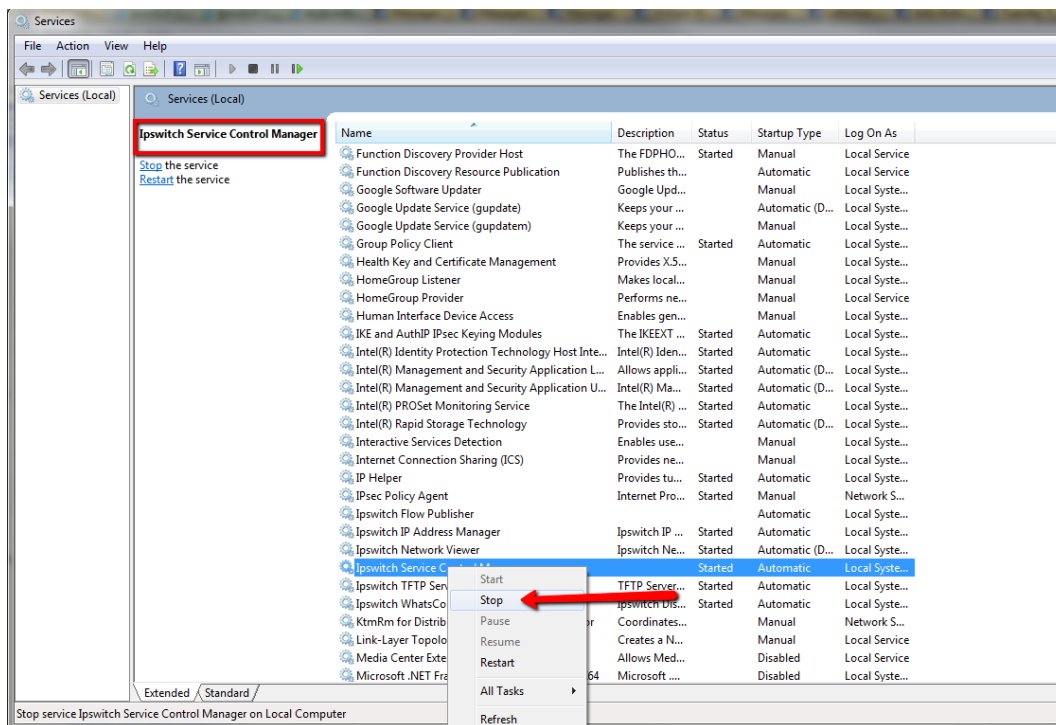


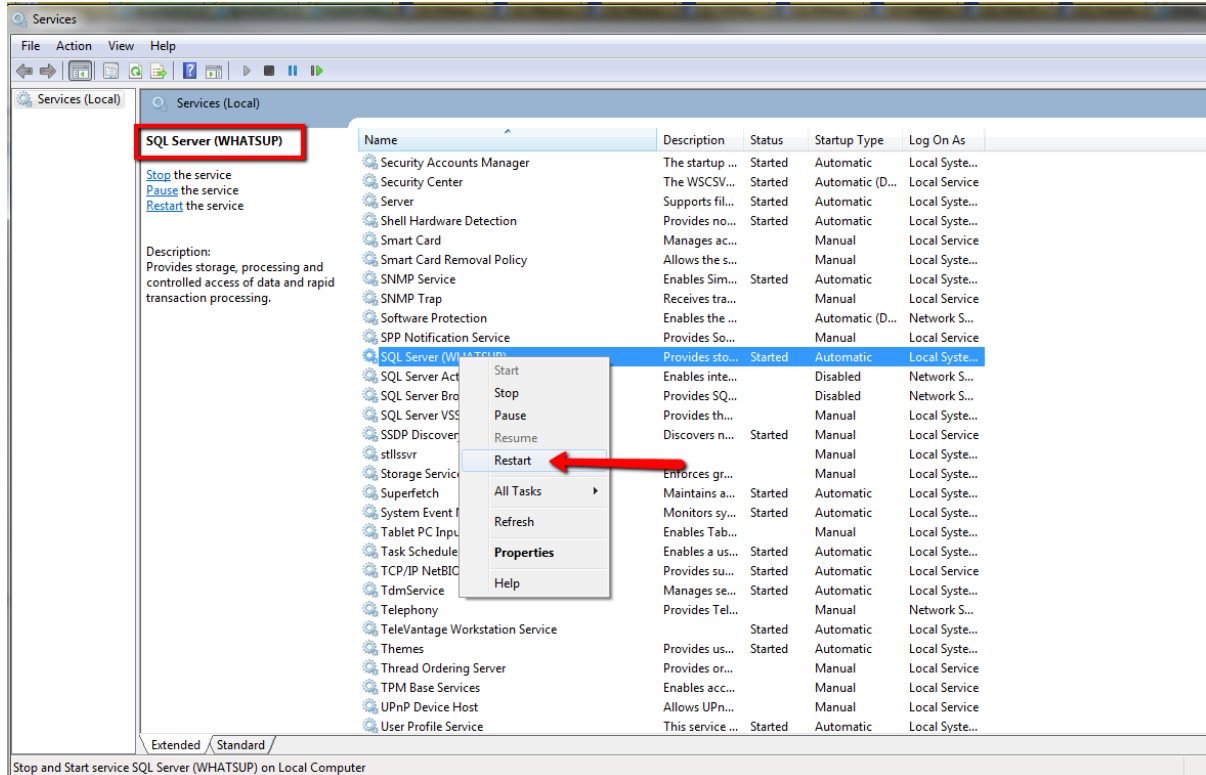
How to: Wiederherstellen der NetFlow Datenbank

Wenn Sie die NetFlow Datenbank des Ipswitch WhatsUp Gold Flow Monitor wiederherstellen möchten gehen Sie nach folgender Kurzanleitung vor:

1. Gehen Sie unter services.msc und stoppen Sie den Ipswitch service control manager service

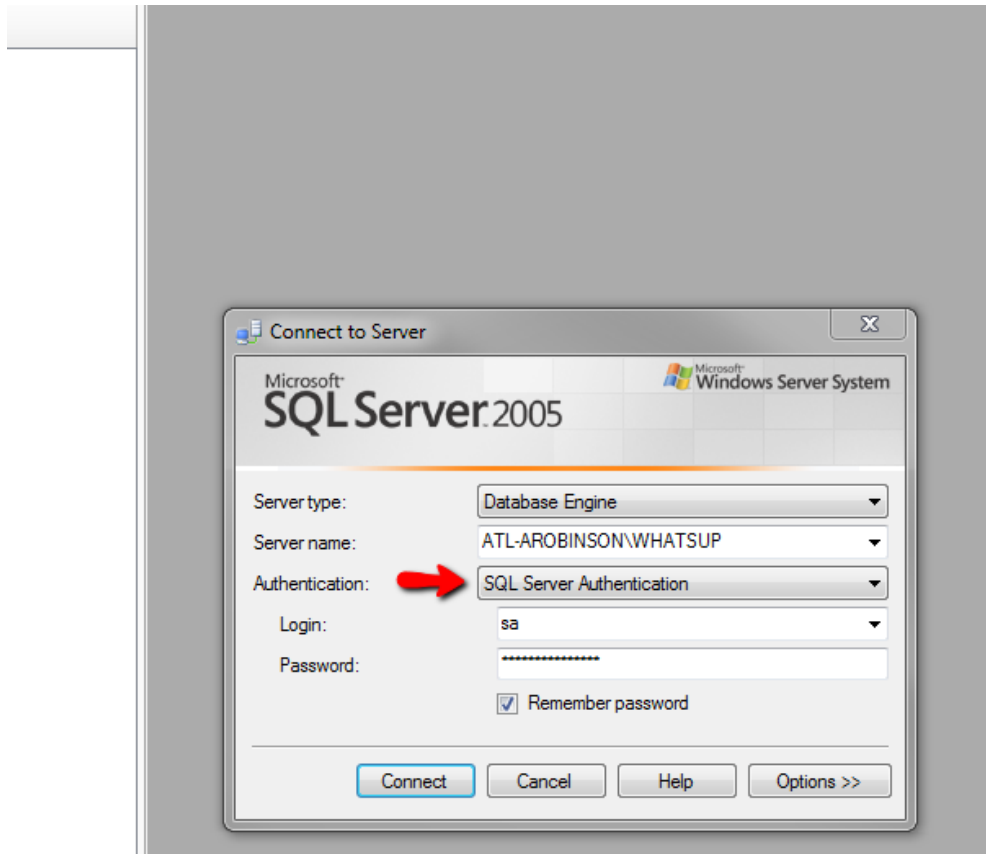


2. Starten Sie den Service neu

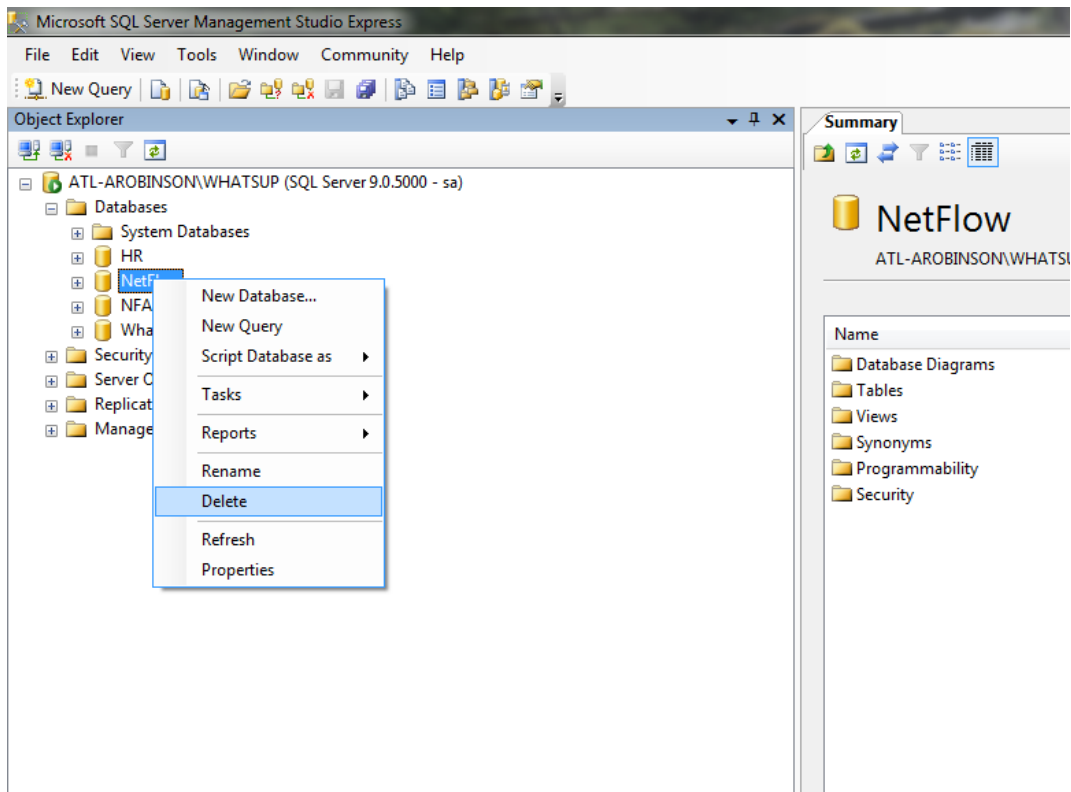


3. Öffnen Sie das SQL Management Studio. Falls es noch es noch installiert ist können Sie es kostenlos laden und auf dem WhatsUp Server installieren.

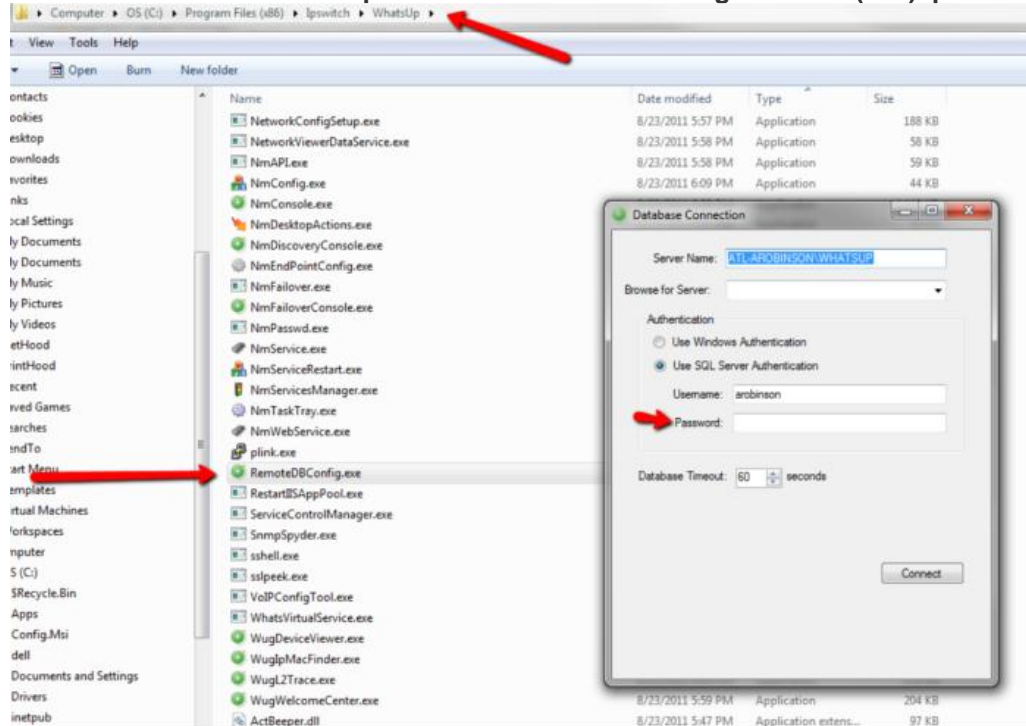
4. Melden Sie sich mit SQL Authentifizierung an. Sie benötigen hier SA Benutzernamen und Kennwort.



5. In der Datenbank finden Sie die Netflow und NFArchive Datenbank. Führen Sie einen Rechtsklick aus und löschen Sie beide.



6. Gehen Sie in den WhatsUp Gold Ordner unter: C:\Program Files (x86)\Ipswitch\WhatsUp



7. Führen Sie das Programm 'remotedbconfig.exe' aus. Sie benötigen hier das SQL Administrator Passwort um fortzufahren.

8. Wenn Sie das Passwort eingegeben haben, klicken Sie auf den " Connect " Button. Die Checkbox "Create backups for existing databases" muss angehakt sein. Im Anschluss wird Ihre Datenbank zur aktuellen Version wiederhergestellt.

